

# Progetto Radici

per la produzione del cortometraggio  
"Ninfa"



*Ministero dell'Istruzione*



MINISTERO  
DELLA  
CULTURA



APULIA  
FILM  
COMMISSION

# SOMMARIO

- IL BANDO
- IL PROGETTO SCOLASTICO
- NINFA



# IL BANDO

La casa di produzione Yellow è risultata tra i vincitori del bando *Radici* indetto dal **Ministero dell'Istruzione** e dal **Ministero della Cultura** per la produzione di una **serie TV**.

L'operazione rientra nell'Azione "Visioni Fuori Luogo - **Il linguaggio cinematografico e audiovisivo come oggetto e strumento di educazione e formazione**".



IST. COMPRENSIVO - "G. FALCONE" - COPERTINO  
Prot. 0004371 del 23/11/2022  
VI-10 (Uscta)

## AVVISO PUBBLICO

**PROGETTO: "RADICI - Storie di boschi del Salento "**

**BANDO MI - MIC - Azione c) Visioni Fuori Luogo**

**AVVISO PUBBLICO RELATIVO ALL'INDIVIDUAZIONE DI CINQUE OPERATORI ECONOMICI PER LA PRODUZIONE ESECUTIVA DI 5 EPISODI/FICTION**

**BANDO D.D. 861 11/03/2022**

**- Azione c) Visioni Fuori Luogo "Il linguaggio cinematografico e audiovisivo come oggetto e strumento di educazione e formazione"**

Al Sito web di istituto sezione  
Amministrazione Trasparente

### Premessa

*RADICI- Storie di boschi del Salento* è un'azione didattica laboratoriale che ha come finalità la realizzazione di 5 episodi di una serie fantasy.

È previsto il potenziamento di 5 laboratori di cinema che raccolgono l'utenza di 53 scuole salentine afferenti la Rete del Vellero Parlante.

Ogni laboratorio di cinema produrrà una puntata della durata di 30 minuti per una serie fantasy.

Il film si profila come un'opera corale, risultato della sinergia e della condivisione tra istituzioni scolastiche, docenti, studenti e realtà territoriali.

Il Progetto "*RADICI- Storie di boschi del Salento*" mira a coinvolgere registi nella realizzazione di fiction che contribuiscano alla diffusione dell'identità e della storia regionale.

## LA TRACCIA

*Un Episodio da 18 minuti di una serie fantasy sui boschi del Salento tra passato, presente e futuro, con l'obiettivo di esplorare e visualizzare un aspetto fondante dell'identità, della storia e del territorio regionale.*

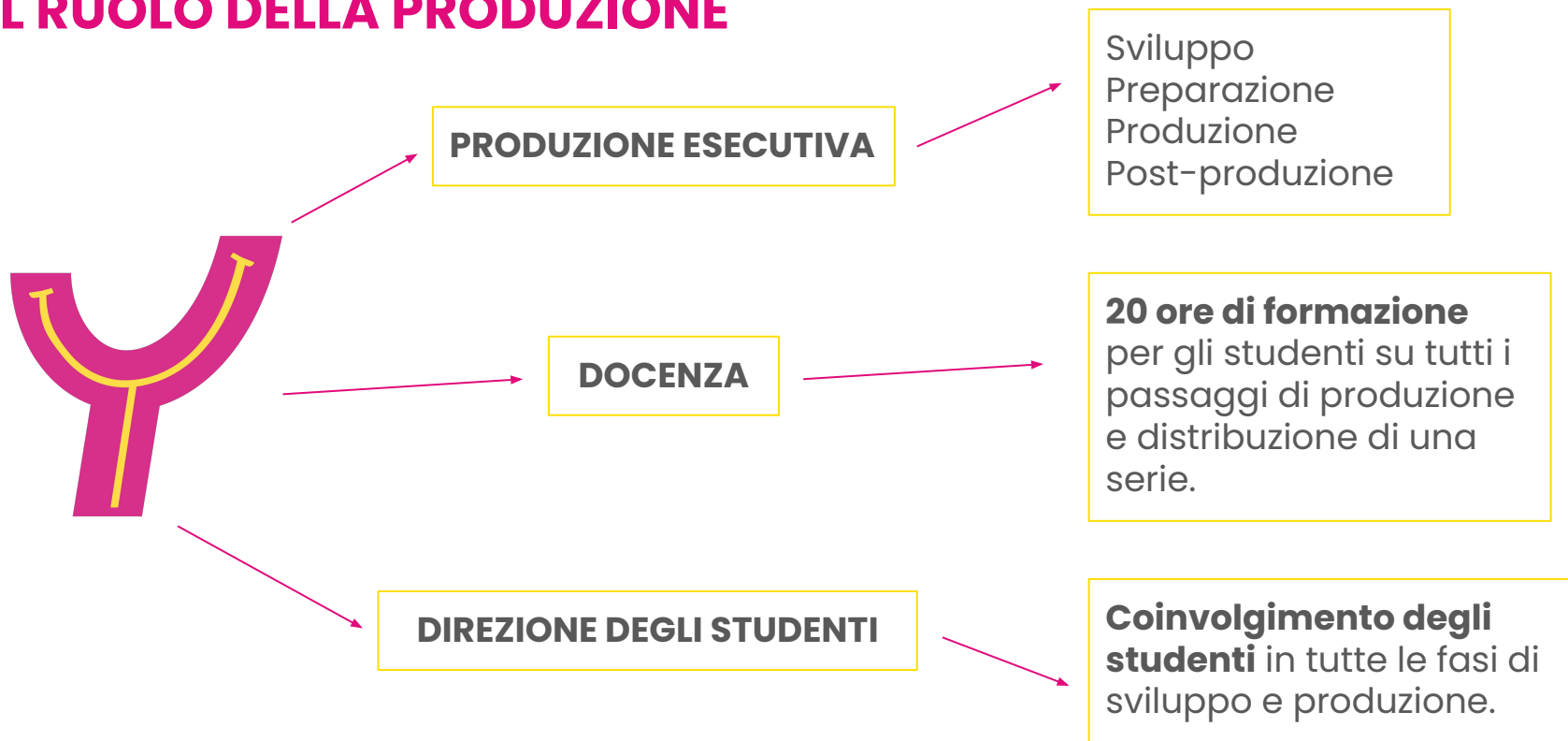
*La scelta del tema è stata guidata dall'emergenza ambientale che coinvolge tutto il pianeta. Nel nostro piccolo vogliamo **stimolare domande e avviare riflessioni** su come eravamo, su quello che siamo e su come diventeremo a partire dall'indagine delle nostre*

*Radici territoriali: florida zona boschiva per secoli, attuale terra martoriata da inquinamento, desertificazione, incendi e infestazioni (*xylella fastidiosa*) per lasciare aperta la via della speranza, legata strettamente alle azioni virtuose che vorremo intraprendere: rimboschimento, forestazione, rinaturalizzazione dei terreni.*

*Il genere fantasy è stato scelto perché tra i preferiti dagli studenti adolescenti e permette inoltre una diversificata manipolazione dei contenuti (favole, metafore, simboli) e degli aspetti artistici (animazione, effetti speciali ecc).*



## IL RUOLO DELLA PRODUZIONE



## IL RUOLO DEGLI STUDENTI

Per la produzione di “Ninfa” è stato affidato a Yellow l’istituto superiore Enrico Medi di Galatone (LE), ed in particolare le **classi di liceo scientifico 4aS e 4aS**.



APPRENDIMENTO

FOCUS GROUP

PRODUZIONE ESECUTIVA

# PRODUZIONE ESECUTIVA

In maniera parallela alle ore di docenza, nelle quali gli alunni apprendono le basi della produzione di una serie TV, gli stessi vengono divisi in gruppi di supporto alla produzione esecutiva.

CASTING

LOCATION

SCENEGGIATURA

COREOGRAFIA

MARKETING



# TIMELINE

## APPRENDIMENTO

18 febbraio

5 giugno



FEEDBACK SUL  
PROGETTO

NOTE DI  
SCENEGGIATURA

DIVISIONI IN  
GRUPPI

PREPARAZIONE

PRE-PRODUZIONE

RIPRESE

5 aprile

25-26-27 maggio

## PRODUZIONE ESECUTIVA

# NINFA

scritto e diretto da Fausto Romano e Antonio Cofano

Puntata di Serie TV antologica  
18 minuti  
Fantasy Horror Drama  
Young-adult

Realizzato con il supporto degli  
studenti della 4aAS e 4aBs  
dell'Istituto Superiore E. Medi

prodotto da Yellow

**Yellow**  
BRIGHT SPACES



*Ministero dell'Istruzione*



MINISTERO  
DELLA  
CULTURA



APULIA  
FILM  
COMMISSION  
APULIA. SCREENS TO EXPLORE

A woman with long hair, wearing a white dress, stands in a forest, looking towards a large tree trunk. The scene is dimly lit, with sunlight filtering through the trees.

## Leggenda

*Si narra che nel paese dei Messapi fossero apparse un giorno delle ninfe che danzavano e che i figli dei Messapi le avessero sfidate dicendo di saper danzare meglio di loro. I fanciulli, non rendendosi conto di gareggiare con esseri divini, danzarono come se stessero misurandosi con delle coetanee di stirpe mortale. Il loro modo di ballare era rozzo, dinoccolato mentre quello delle ninfe era di una bellezza suprema. Esse trionfarono sui fanciulli nella danza e rivolte ad essi dissero: "Giovani dissennati, avete voluto gareggiare con le ninfe e ora che siete stati vinti ne pagherete il fio". E i fanciulli si trasformarono in alberi, nel luogo stesso in cui stavano, presso il santuario delle ninfe.*

*Nicandro di Colofone nel II sec. a.C.*

## Logline

Dopo inutili video di protesta su Tik-Tok, una ragazza ribelle e solitaria stringe un patto con una ninfa malvagia, dai poteri magici, per salvare il bosco del suo paese.

## Sinossi

Dafne (17) di fronte all'ingresso di un bosco di ulivi divulga tramite una diretta su TikTok un video in cui riversa la sua rabbia e la sua delusione contro il sindaco della città, promotore dell'abbattimento degli alberi per la costruzione di un mega centro commerciale.

Il video non ha alcun successo e il giorno dopo, nella classe di Dafne, tutti sono intenti ad ammirare il video di un balletto hip-hop postato su TikTok da Alessia (17), la studentessa modello, figlia del sindaco.

Benché in un primo momento l'insegnante in classe sembri dalla parte delle proteste di Dafne, si rivela anche lei per l'abbattimento del bosco di ulivi.

Lo stesso giorno mentre Dafne si trova da sola, tra le vie del paese, a strappare i cartelli elettorali del sindaco, viene raggiunta di nascosto da Alessia, che le intima di smetterla di diffamare suo padre, il sindaco, e la aggredisce sul volto.

Dafne ritorna al bosco di ulivi e si addentra tra gli alberi, tra questi spunta la magica Ninfa, che si rivela essere l'unica sua amica. Le propone di sfidare Alessia in un ballo, beneficiando delle doti di danza magiche e superlative della Ninfa.

Alessia non vede l'ora di sfidare Dafne e accetta di recarsi da sola, al tramonto, nel bosco. Trova una Dafne cambiata, negli abiti che indossa, gli stessi della Ninfa, nel suo viso non più sfigurato e nella sua voglia di sconfiggerla faccia a faccia.

Il giorno dopo in classe di Dafne, Alessia non c'è, la maggior parte degli studenti ammira il video di ballo effettuato da Dafne la notte precedente e tutti ora sembrano aver sposato la causa della salvaguardia del bosco e spuntano decine di video su TikTok di studenti che si schierano al fianco di Dafne e della sua causa.

La stessa mattina il sindaco si addentra nel bosco, alla ricerca di sua figlia Alessia, segue la sua voce senza riuscire a trovarla, in maniera sempre più disperata. La voce di Alessia proviene da un albero. Alessia è rinchiusa lì dentro.

## **Tema sociale**

La società odierna ci bombarda in continuazione di modelli, apparentemente perfetti, ai quali puntare e con i quali confrontarci ogni giorno. Cosa significa questo per gli adolescenti?

## **Tema ambientale**

Come si possono portare alla luce dei temi così fondamentali per il nostro futuro se non contravvenendo alle regole etiche e comportamentali comuni?



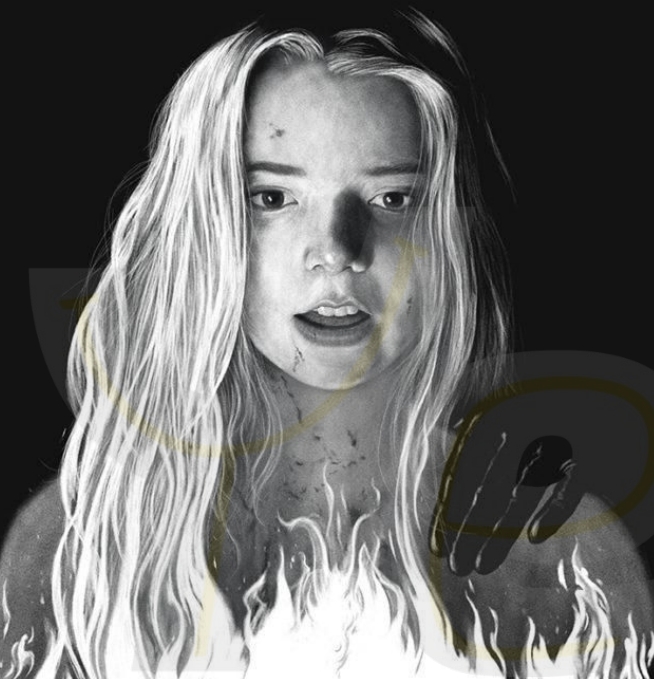
Dafne



Alessia



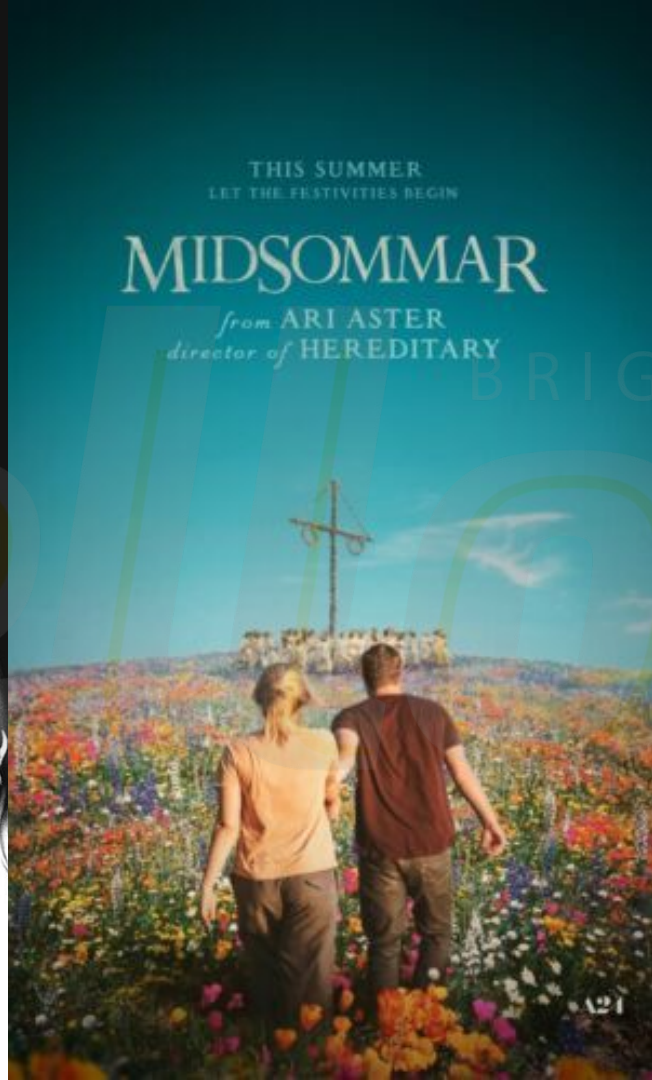
La Ninfa



THE  
WITCH  
*A New-England Folktale*

ANYA TAYLOR-JOY RALPH INESON KATE DICKIE HARVEY SCRIMSHAW

Music by MARK KORVEN Cinematography by JARIN BLASCHKE Film Editing by LOUISE FORD Production Design by CRAIG LATHROP  
Art Direction by DEREK CONNELL and ANDREA KRISTOF Set Decoration by MARY KIRKLAND Costume Design by LINDA MUIR  
Produced by Daniel Beckerman Written and Directed by ROBERT EGGER



THIS SUMMER  
LET THE FESTIVITIES BEGIN

MIDSOMMAR

from ARI ASTER  
director of HEREDITARY

BRIGHT STORIES



"Pearl"  
*An Xtraordinary  
Origin Story*

A TI WEST FILM

**Grazie!**

**Yellow** BRIGHT STORIES