

TËRRA.. BËSTIA

[...]

ET JE DIS VAGUE,
ET JE DIS VAGUE,
HÉ TOI, MINCE FLEUR DE BORDURE QUI N'A VU QUE LE BITUME,
JE TE SAISIS DE PLEIN GRÉ POUR TE REGARDER
TE FLETRIR DANS LA CAMBRURE DE MA POIGNE MOLASSE

UNE POÉSIE VIDÉO PAR / A VIDEO POETRY BY
Liana Paré + Raphaë



PAR / BY Liana Paré + Raphaë DOP & MONTAGE / DOP & EDITOR Liana Paré
PERFORMANCE & COSTUME / PERFORMANCE & COSTUMERY Raphaë COMPOSITION
MUSICALE / MUSIC COMPOSITION Etienne Lapierre TEXTE & VOIX / TEXT & VOICE
Raphaë STUDIO DE SON / SOUND MIXING STUDIO Studio Machine



— Images disponibles dans le bureau de presse virtuel

TËRRΔ.. BËSTIΔ

[electronic press kit]

durée;	00:05:00 mins
année;	2021
genre;	court-métrage; danse + performance
cote;	g; général [convenable pour tou.te.s]
langue;	français
pays d'origine;	canada; québec
format;	fullhd; 1920x1080; 24fps; stéréo
bureau de presse virtuel;	lien google drive
contact;	raphe.raphe.raphe@gmail.com



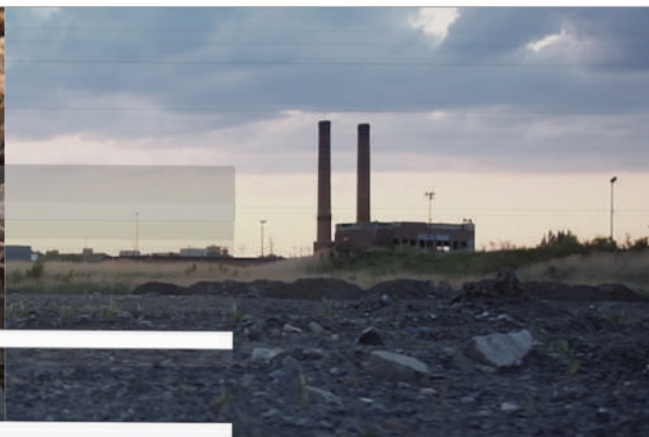
iii

— Images disponibles dans le bureau de presse virtuel

[synopsis]

Sur un terrain vague biodiversifié, disputé, et s'apprêtant à être recouvert d'une couche de bitume, la bête de la terre entame sa saltation prophétique. Un discours, pris entre ciel et terre, livré sous la forme d'une gestuelle vivide, présentant les signes avant-coureurs de l'ultime destinée de l'humanité.

Terra Béstia est une œuvre hybride de vidéo-poésie explorant le nexus de l'identité queer et du récit eschatologique chrétien. Créature emblématique de la mythologie catholique utilisée pour démoniser l'identité queer, la bête de la terre la reprend dans une prophétie contemporaine où l'humanité devient victime de sa propre main.

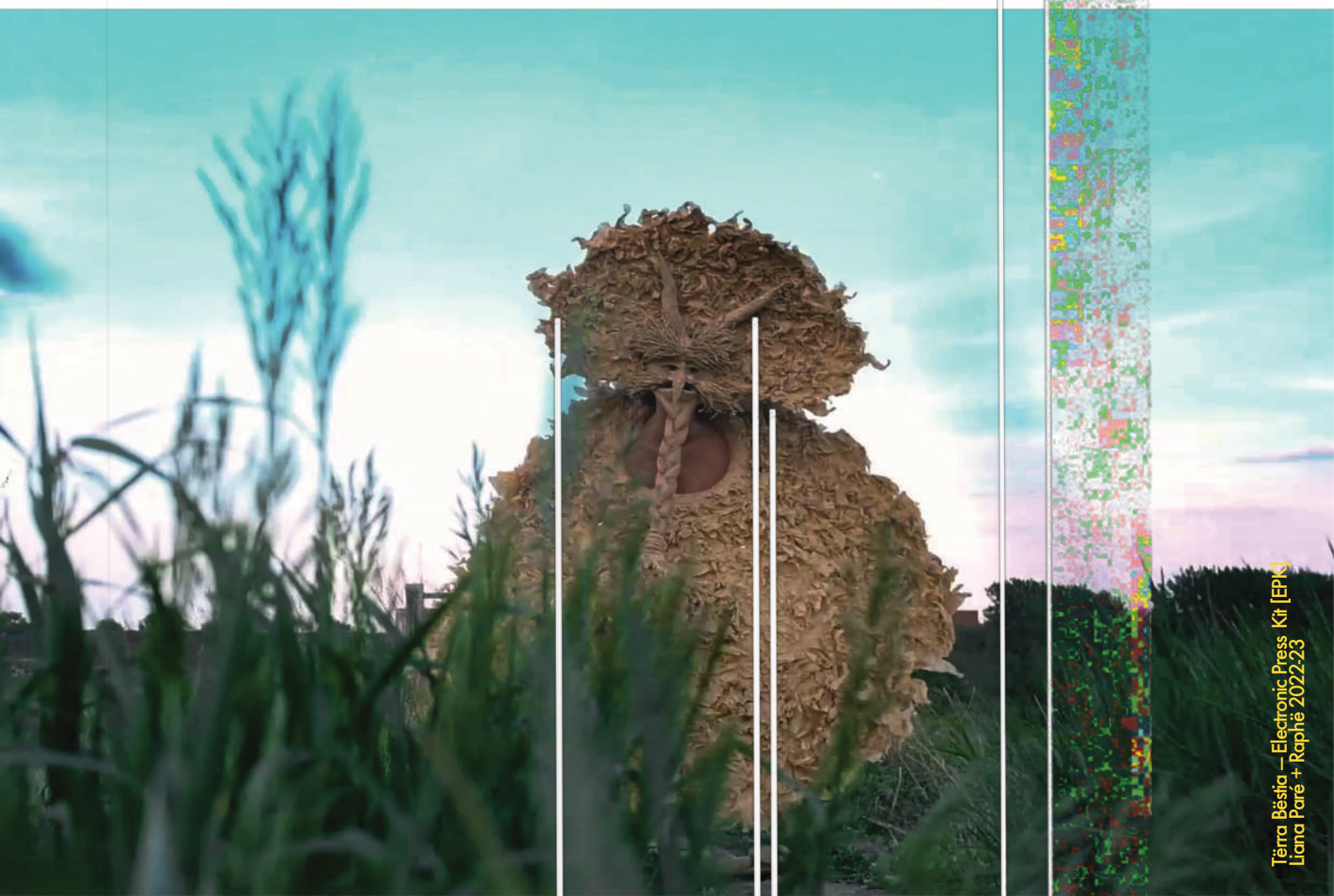




Raphé & Liana Paré — Images disponibles dans le bureau de presse virtuelle

[mot de la réalisation]

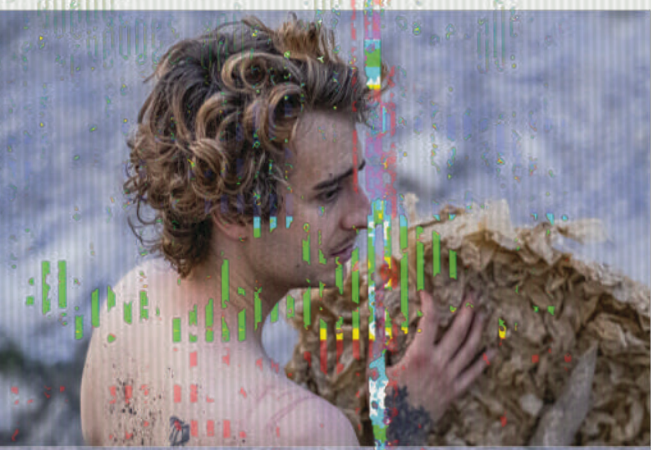
Tërra Bëstia, c'est le résultat des plusieurs années de collaborations qui nous ont rapproché.e.s pour rendre cet hommage. Comme d'autres, nous sommes les bambins des friches, de ces terrains laissés-pour-compte, et de ceux en éternel litige. Nous sommes de celles.eux pour qui ils furent le repaire ayant bercés tous les jeux et les amours de nos enfances; un espace dystopique, de refuge, qui savait fructifier nos imaginations débordantes. Conscient.e.s et sensibles à leur beauté, ces terres sont pour nous nos lieux de culte moderne, ceux vers lesquels nous nous tournons car, habité par l'esprit d'une terre consciente de son apocalypse, y galopent les divines réponses striées les bruits digitaux.





V

— Images disponibles dans le bureau de presse virtuel



[Performance, costume, texte & interprétation vocale]

Raphè (prononcé ra-fi; n. 1991 à Montréal) est artiste de performance et réalisatrice queer. Raphè utilise la transformation comme centre de sa pratique dans des actes bouffonesques sous la forme de créature et d'alter personas. Raphè joue et déforme des matières colorées dans des performances de longue durée et non-linéaires qu'il exécute dans des friches et zones désolées.

Raphè a étudié le théâtre au Collège Saint-Laurent et à l'École Supérieure de Théâtre (Montréal) et en performant en drag régulièrement au notoire bar Le Drugstore à Montréal, avant sa fermeture. En Chine, Raphè apprend les arts martiaux sous la tutelle du maître Shaolin de 24e génération Shi Yang Bo et du « Vieux » Maître Wu de Ba Gua Zhang, à l'École de Kung-fu de Qufu. Il poursuit ses recherches indépendantes sur le mouvement et les limites du corps queer en Inde, en Australie et en Espagne en autre.

Le travail de Raphè a été présenté au Canada et en Australie, diffusé dans des espaces sous-culturels.



— Images disponibles dans le bureau de presse virtuel

[direction de la photographie & montage vidéo]

Liana Paré est une artiste vidéaste, monteuse et photographe autodidacte, reconnue pour sa captation d'images spontanées et éloquentes. Initiée à la vidéo dans sa jeunesse en capturant de grands groupes de jazz avec son père musicien, Liana a acquis une expérience internationale en filmant des musiciens de scènes folk et bush à Melbourne & en tournée avec le cirque Kalabanté en Afrique.

Basée à Montréal, Liana travaille, en plus de ses projets créatifs personnels, dans la captation d'art vivant (Les Escales Improbables de Montréal, le Festival des Arts de Ruelle) ainsi que dans des performances intimes d'artistes (Pomme, Mateo, Kid Be Kid, etc.)





— Images disponibles dans le [bureau de presse virtuel](#)

[composition musicale]

Étienne Lapierre est diplômé en arts visuels et médiatiques de l'UQAM, il travaille présentement comme producteur et musicien à Montréal.

Au cours de son parcours académique, sa pratique artistique s'est rapidement tournée vers les installations sonores et les dispositifs multimédias. Par la suite, il s'est spécialisé dans la technique d'enregistrement, de traitement et de diffusion du son. Il se concentre actuellement sur la production sonore de synthèse. Afin d'avoir accès à un espace de création et d'expérimentation, il crée en 2014 le Studio Machine. Il a, au fil des années et à travers divers projets, acquis et assemblé une collection d'équipements et d'instruments audio qui forment une palette d'outils et de sons pour ses créations. Étienne se décrit comme un sculpteur sonore.



[crédits]

UNE POÉSIE VIDÉO PAR
— A VIDEO POETRY BY
Liana Paré + Raphë

DIRECTRICE DE LA PHOTOGRAPHIE & MONTAGE VIDÉO
— DIRECTOR OF PHOTOGRAPHY & VIDEO EDITOR
Liana Paré

PERFORMANCE & COSTUME
— PERFORMANCE & COSTUMERY
Raphë

COMPOSITION MUSICALE
— MUSIC COMPOSITION
Étienne Lapierre

TEXTE & INTERPRÉTATION VOCALE
— TEXT & VOCAL INTERPRETATION
Raphë

STUDIO DE MIXAGE
— SOUND MIXING STUDIO
Studio Machine

FILMÉ AU BOISÉ STEINBERG / PARC NATURE MHM
— FILMED AT THE STEINBERG WOODLAND / NATURE PARK MHM
TIOHTIA: KE — MOONIYANG — MONTRÉAL
LIANA PARÉ + RAPHË, 2022.

#resistercineaurir #stopraymont #justiceenvironnementale